

# *Covid-19 pandemins påverkan på den jämlika hälsan*

En pandemi som ökar ojämlikhet i hälsa



# Agenda

- Kunskapsunderlag - Covid -19 påverkan på folkhälsan
- Ungdomsenkäten - Om mig
- Befolkningsenkät Hälsa på lika villkor
- LiU-RÖ enkät
- Levande bibliotek
- Erfarenhetsberättelse
- Vägen framåt
- Frågestund



# Hur påverkar Covid-19 folkhälsan

## Ett kunskapsunderlag togs fram under hösten 2020

### Syftet med underlaget var att:

-skapa en bild av möjliga konsekvenser (indirekta och direkta) på folkhälsan av Covid-19 pandemin i Östergötland

- visa på förbättringsområden för att minska de negativa effekterna av Covid-19 pandemin, på kort och lång sikt.



En god och jämlik hälsa – åtta målområden

### Metod

- Struktur utifrån folkhälsopolitikens åtta målområden.
- Dialog med andra aktörer på regional och nationell nivå.
- Få resultat från studier av den pågående pandemin därför har erfarenheter och folkhälsoeffekter ifrån tidigare situationer använts.



# Covid-19 pandemi har ökat ojämlikheten i hälsa

En allvarlig samhällskris med stora konsekvenser!

*Direkta konsekvenser* : sjukdom och död

*Indirekta konsekvenser* som avser effekter av samhällsinsatser (restriktioner) för att minska pandemins spridning:

- Social isolering
- Ensamhetsproblematik
- Ökad risk för våld i nära relation
- Skola och barnomsorg (är en skyddsnät som begränsats, skolresultat)
- Psykisk ohälsa
- Påverkan på arbetsmarknaden – företag (konkurser)
- Arbetslöshet
- Ekonomiska problem
- Kultur- och idrottsevenemang ställs in, stort tapp inom idrottsrörelsen
- Arbetsmiljön påverkas (hög press inom HoS, distansarbete mm)



# Lärdomar

Likt andra samhällskriser är det de redan utsatta, med störst risk för ohälsa, som drabbas hårdast. Därtill har de äldre initialt drabbats särskilt hårt.

Konsekvenser av olika insatser för att minska smittspridningen drabbar de redan utsatta mest i form av ex: ekonomisk stress, social isolering och psykisk ohälsa.

Betydelsen av människors livsvillkor och risken för att insjukna i Covid-19 har belysts.

Vikten av att ha goda levnadsvanor har blivit tydlig, då goda levnadsvanor har visat sig ha en skyddande effekt.

Pandemin har ökat ojämlikheten i hälsa.

Vi har inte bara en framskjuten vård utan även en framskjuten hälsa.



# Vi behöver följa utvecklingen

- Vi kommer uppdatera kunskapsunderlaget om Covid -19 påverkan på folkhälsan i Östergötland (sker under 2022)
- Omvärldsbevaka
- Fråga befolkningen i Östergötland
  - Ungdomsenkäten
  - HLV
  - Egen enkät i samarbete med LiU

Att fråga människor och ge dem en möjlighet att berätta om sina upplevelser och erfarenheter är en förutsättning för att vi ska förstå.

Förståelse krävs för att vi ska kunna göra rätt insatser!

Nästa steg analys av  
vilka som drabbats mest och varför  
Vilka är de viktigaste skyddsfaktorerna

# Ungdomsenkäten

## *Om mig*

Hanna Henriksson,  
Samordnare ungdomsenkäten *Om mig*

# Ungdomsenkäten

## *Om mig*



- Ett samarbete mellan Region Östergötland, alla kommuner i länet och Länsstyrelsen Östergötland
- Ger en bra bild av hälsa och livsstil bland Östergötlands ungdomar
- Besvaras årligen av ungdomar i Östergötland i åk 8 och år 2 på gymnasiet





# Frågor om Covid-19 i ungdomsenkäten 2020-21

Har Coronapandemin påverkat dig negativt på något sätt?

- Inte alls
- Lite negativt
- Mycket negativt

Har Coronapandemin påverkat dig positivt på något sätt?

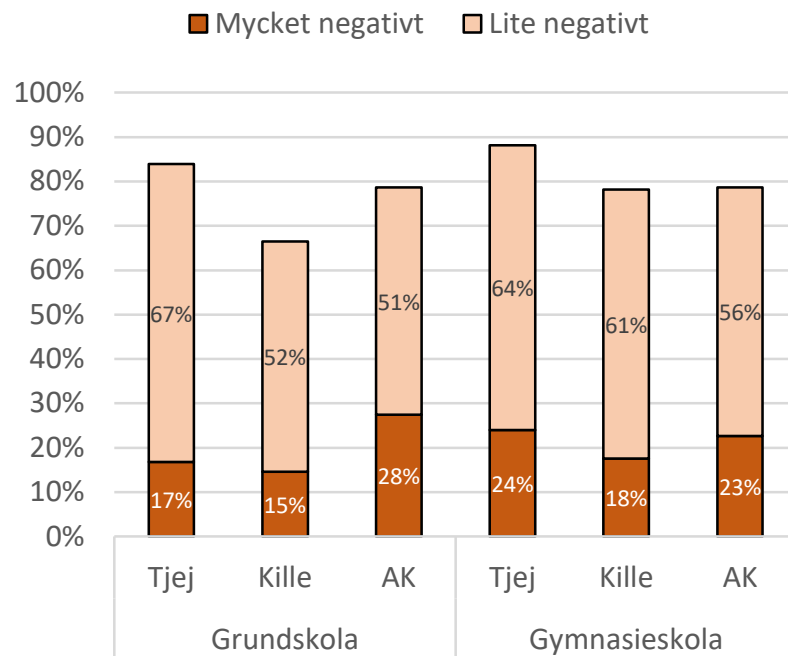
- Inte alls
- Lite positivt
- Mycket positivt

2021: **Har Coronapandemin påverkat hur du ser på dig själv, ditt liv eller världen?**

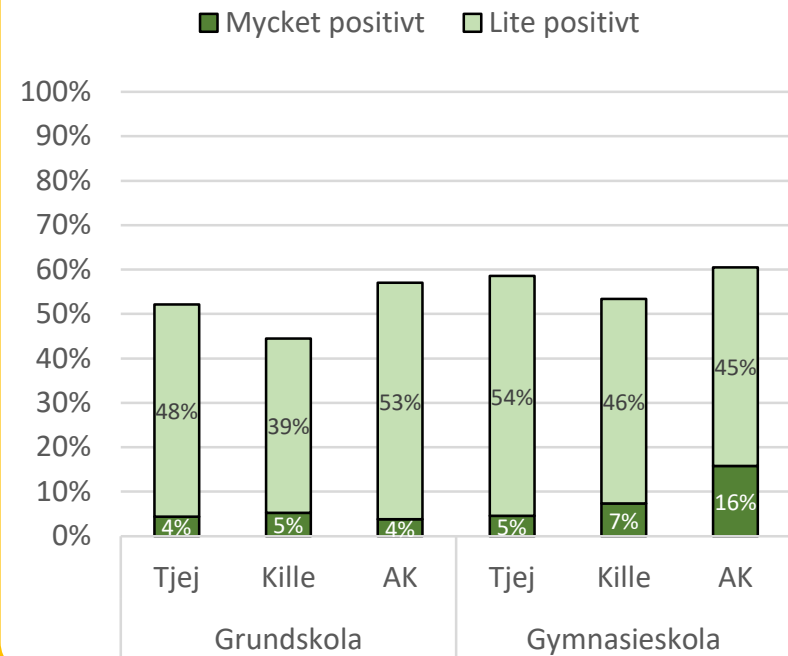


# Hur har ungdomar i Östergötland påverkats av Coronapandemin 2021?

## Negativt



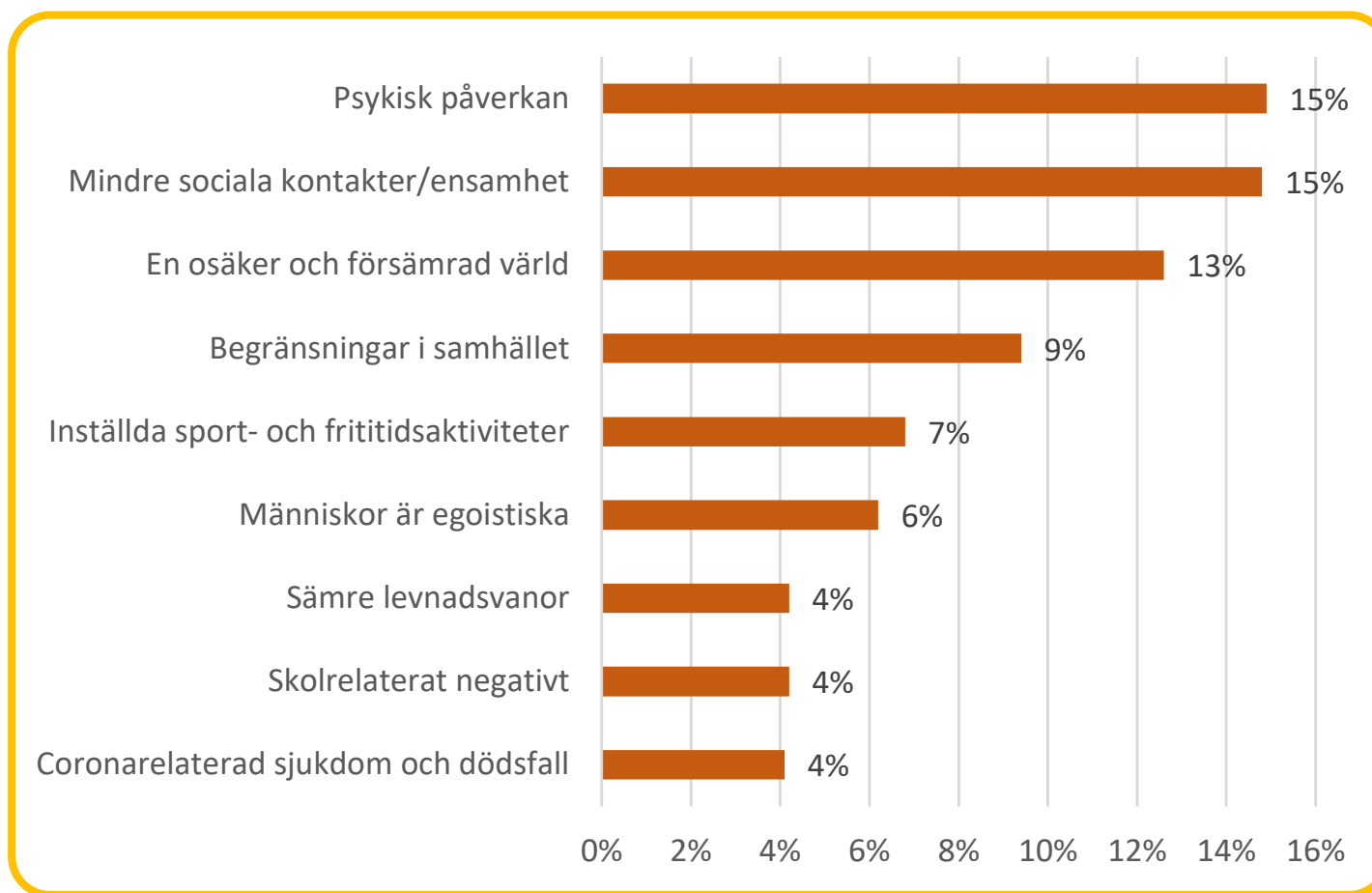
## Positivt



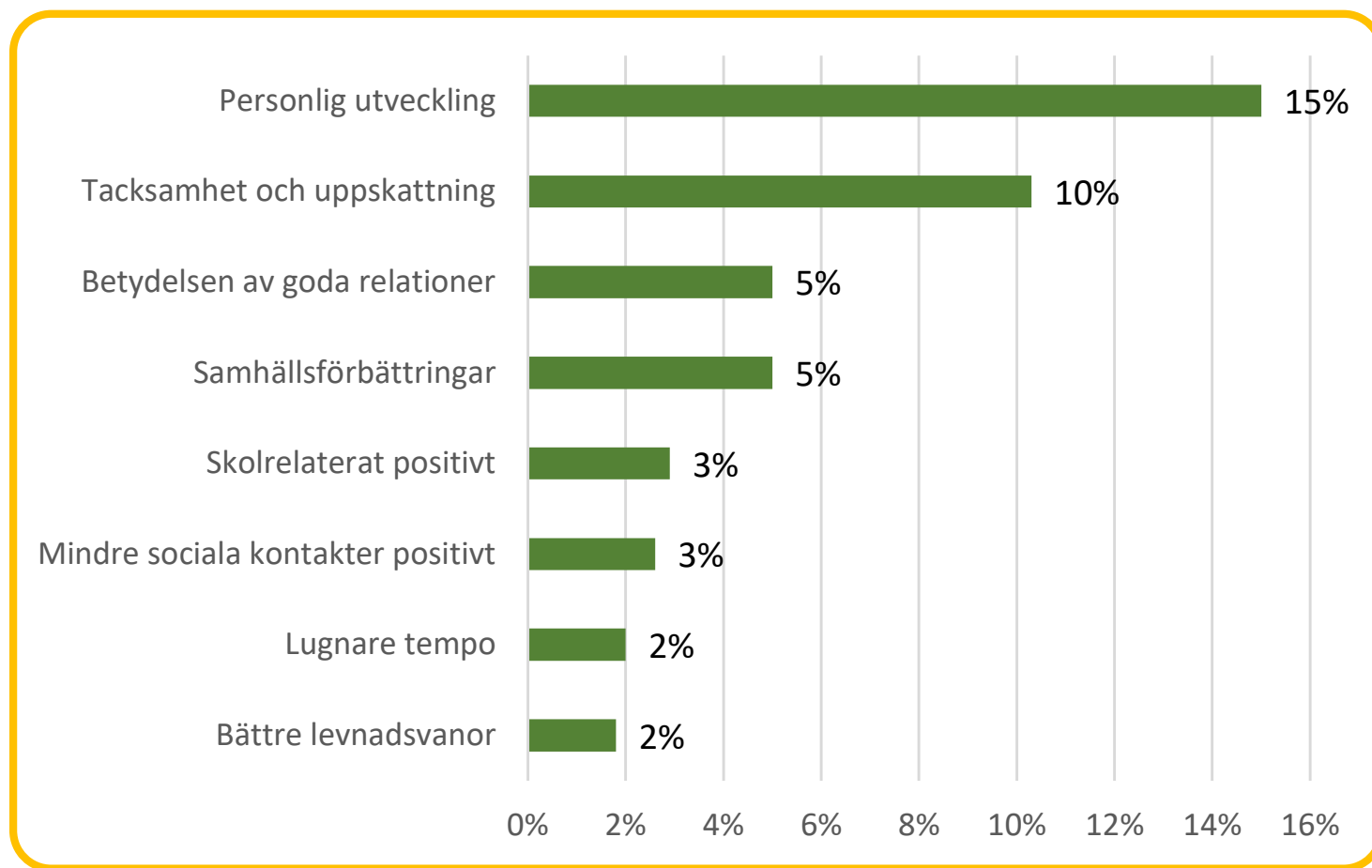
\*AK= annan könsidentitet



# Negativa konsekvenser av Coronapandemin 2021



# Positiva konsekvenser av Coronapandemin 2021



# Hälsa på lika villkor (HLV)



# Hälsa på lika villkor (HLV)

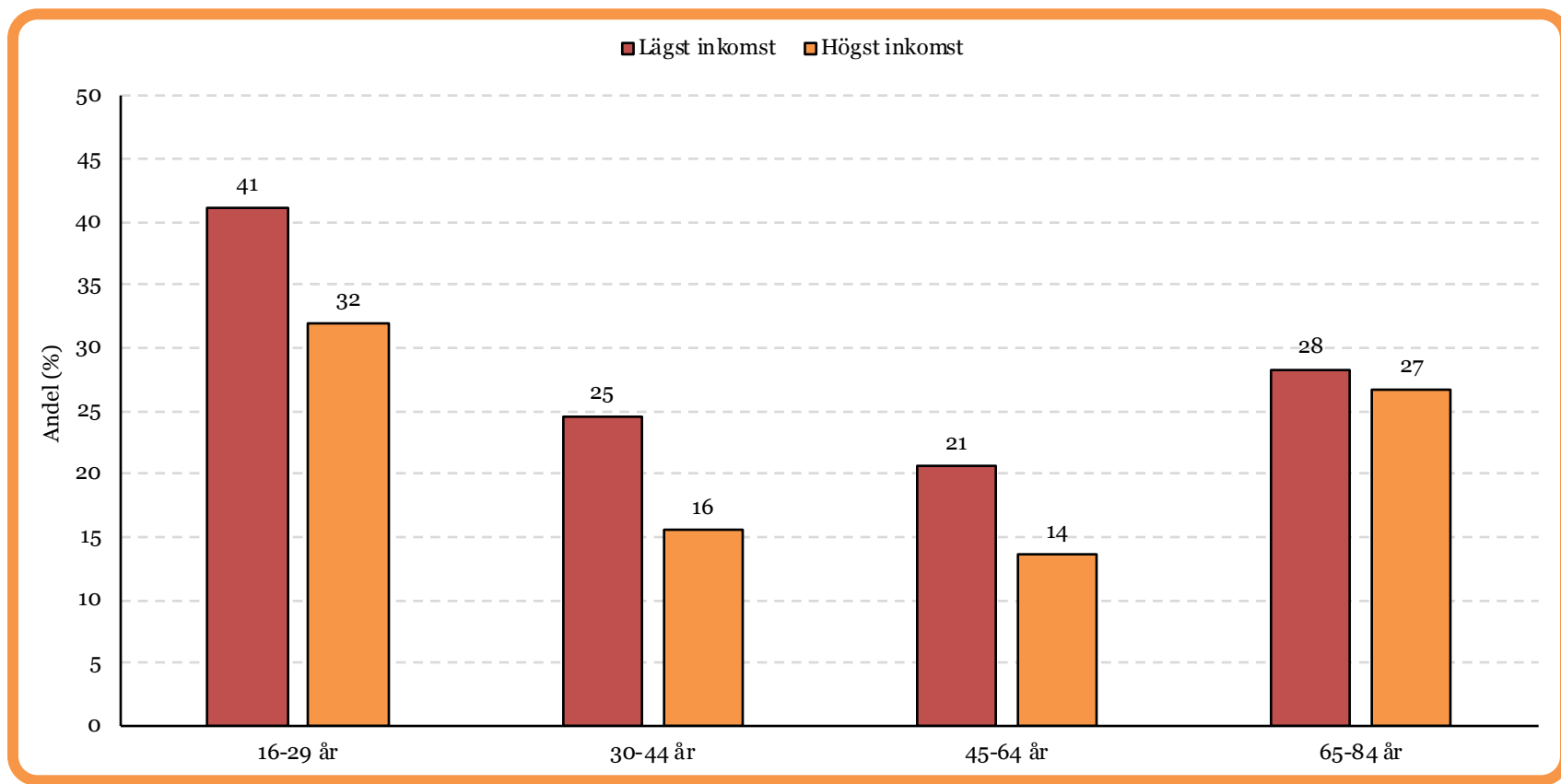


- Syfte:
  - Visa hur befolkningen mår och följa förändringar i hälsa, levnadsvanor och livsvillkor över tid
- Nationell undersökning som genomförts sedan 2004
  - nationellt urval bestående av personer i åldersgruppen 16-84 år
  - 2021 extra insamling med frågor om covid-19
- Regioner erbjuds att delta med tilläggsurval, något som Region Östergötland valt att göra
  - 2021: Urval på 9 813 personer
    - » Svartfrekvens 46,3% (4 539 personer)



# Besvärats av ensamhet

Andel som uppger att de under Coronapandemin besvärats av ensamhet och isolering uppdelat på åldersgrupper och inkomstnivå

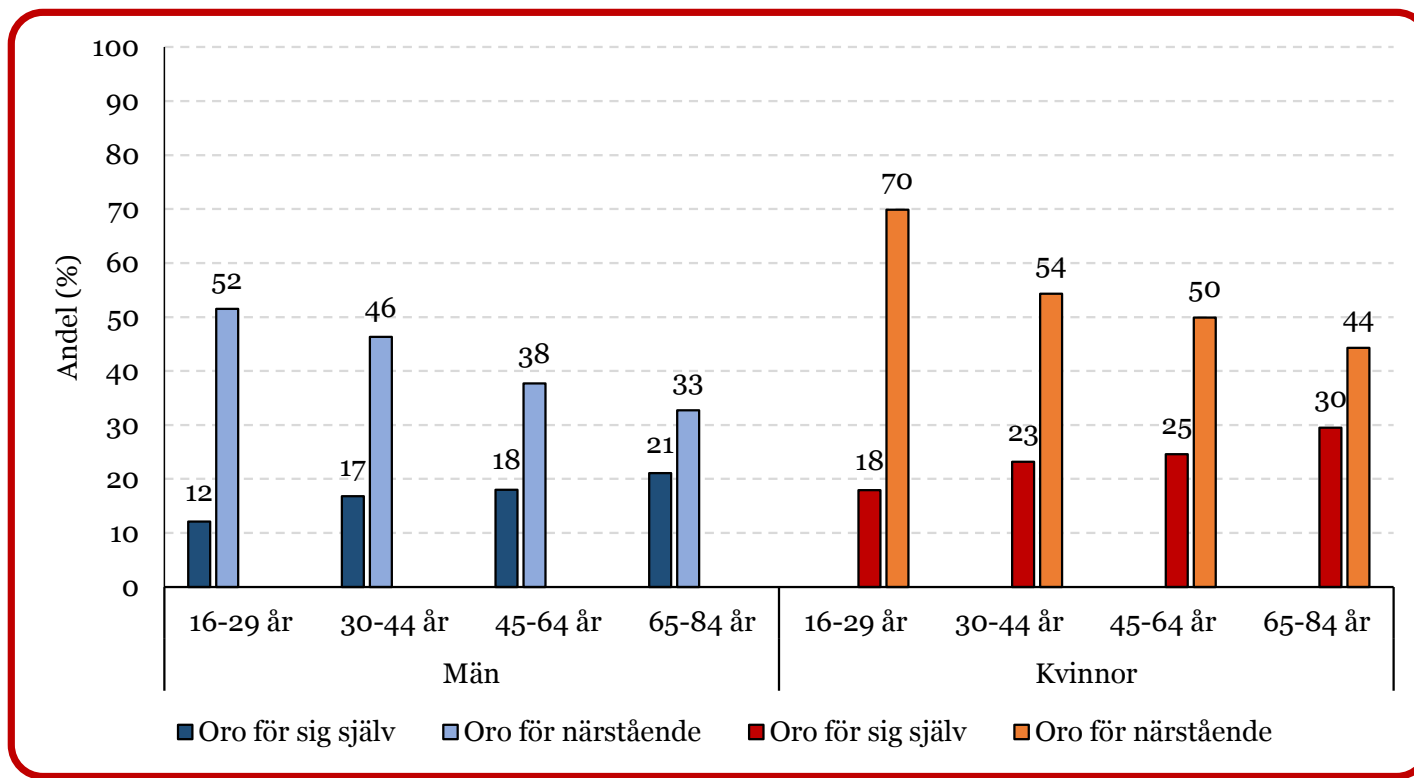


Källa: HLV 2021



# Oro för att drabbas av allvarlig sjukdom i covid-19

Andel män och kvinnor som uppger att de varit oroliga för att bli allvarligt sjuka jämfört med att någon närstående ska bli allvarligt sjuk i covid-19 uppdelat på åldersgrupp

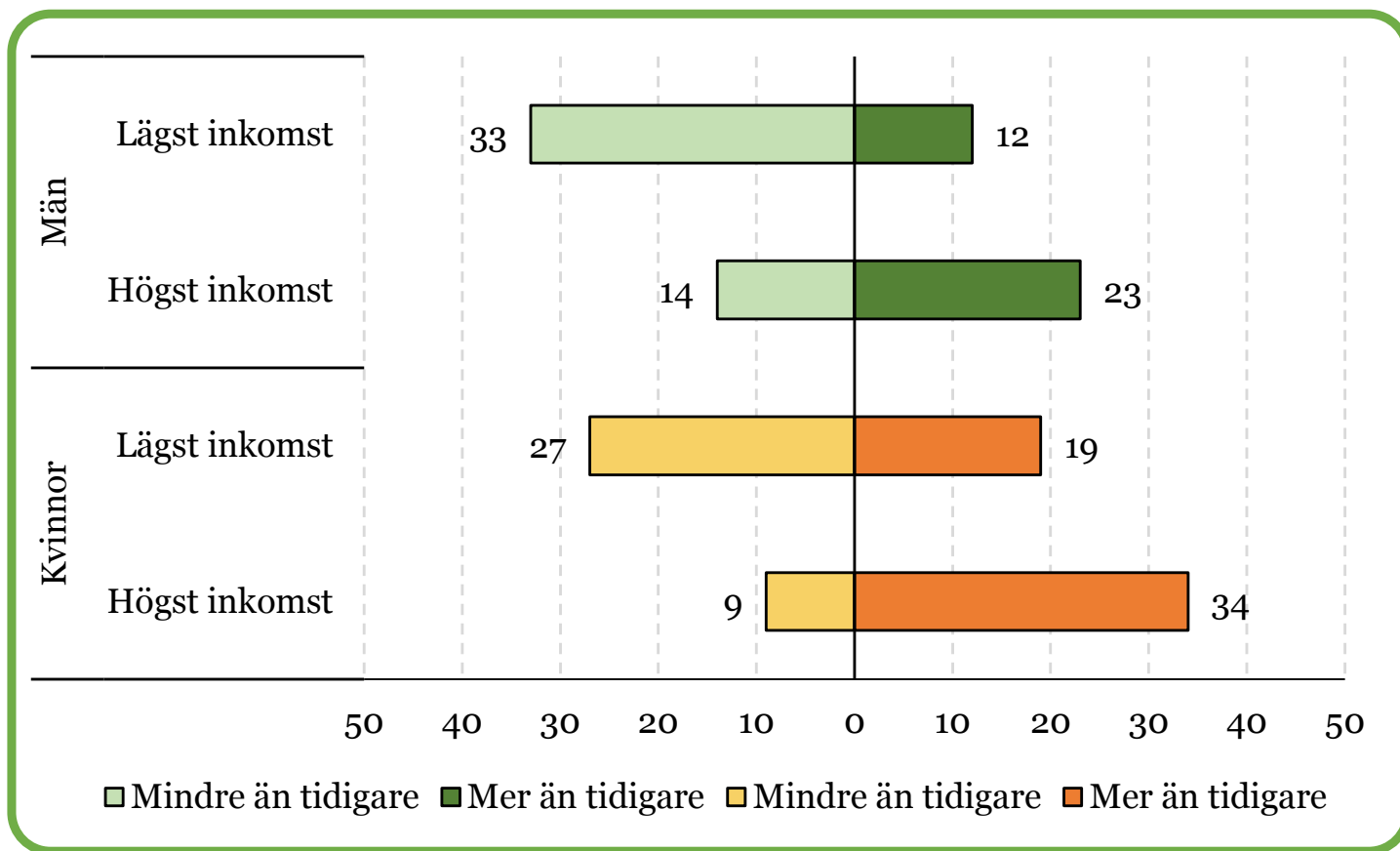






# Varit utomhus i park, natur- eller grönområden

Andel män och kvinnor som under Coronapandemin mer än tidigare jämfört med mindre än tidigare gått promenader, cyklat eller arbetat i trädgården uppdelat på inkomstnivåer



# Livsvillkor stress och hälsa (LSH)

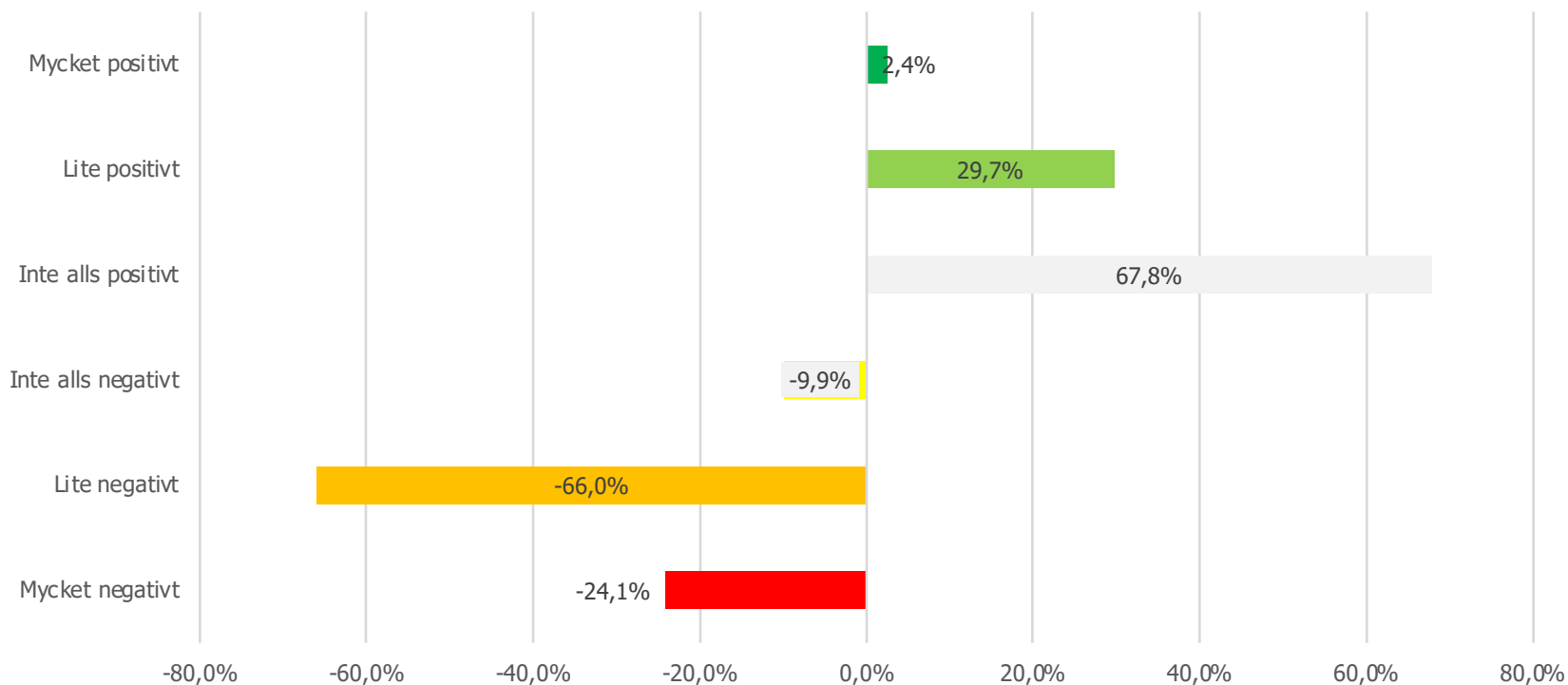
Helena Frielingsdorf Lundqvist, Forskningsledare  
ST-läkare, Folhälso- och statistikenheten



Enkätstudie 4280 östgötar jan-mars 2021  
3107 i åldrarna 46-88 år svarade  
(73% svarsfrekvens)



# Har pandemin påverkat dig positivt eller negativt på något sätt?





# Röster ur enkäten

- **Berätta gärna om hur du har påverkats negativt/positivt av pandemin:**

”Jag har inte kunnat träffa barn och barnbarn och vänner. Inga pensionärsträffar. Varit rädd att bli smittad vid besök i affären, trots munskydd.”

”Mindre fysisk aktivitet.”



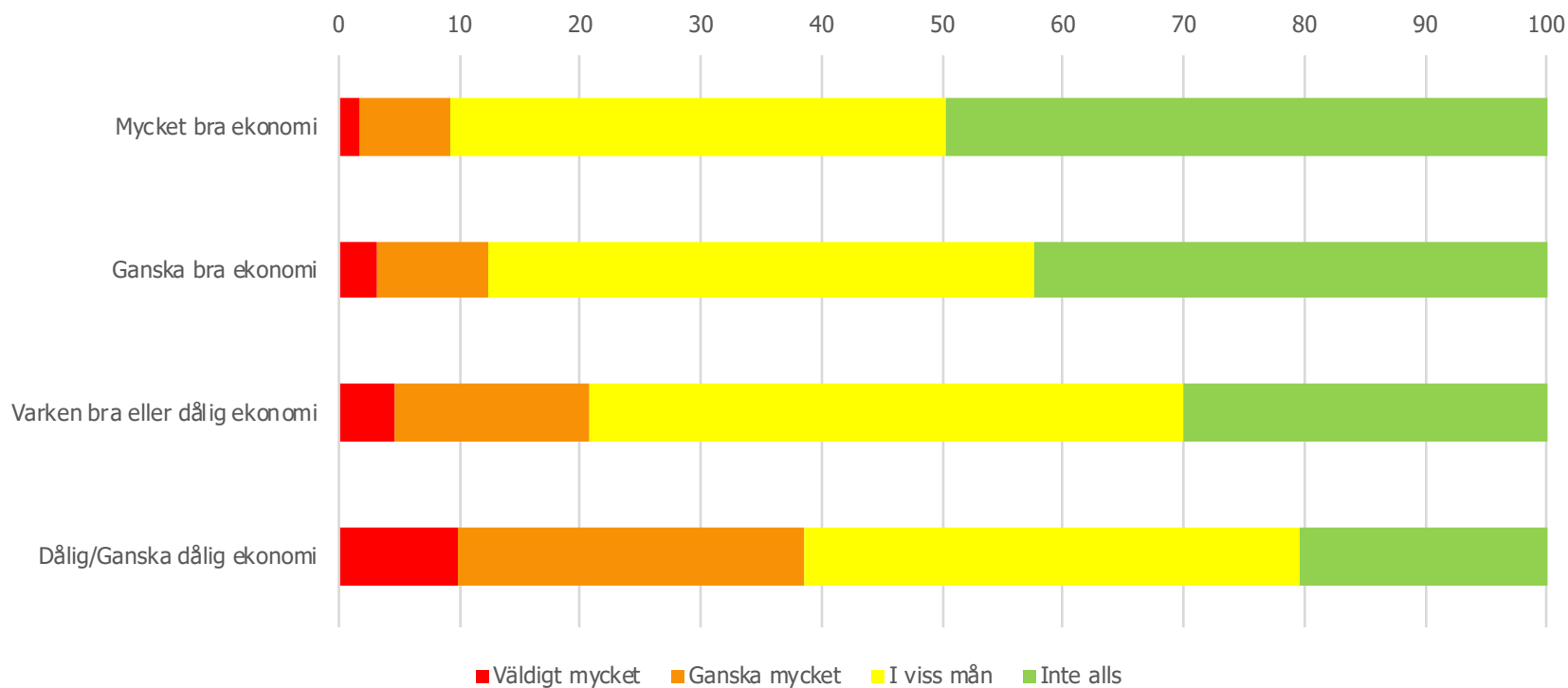
# Upplevd förändring under pandemin



Analys: Marika Wenemark

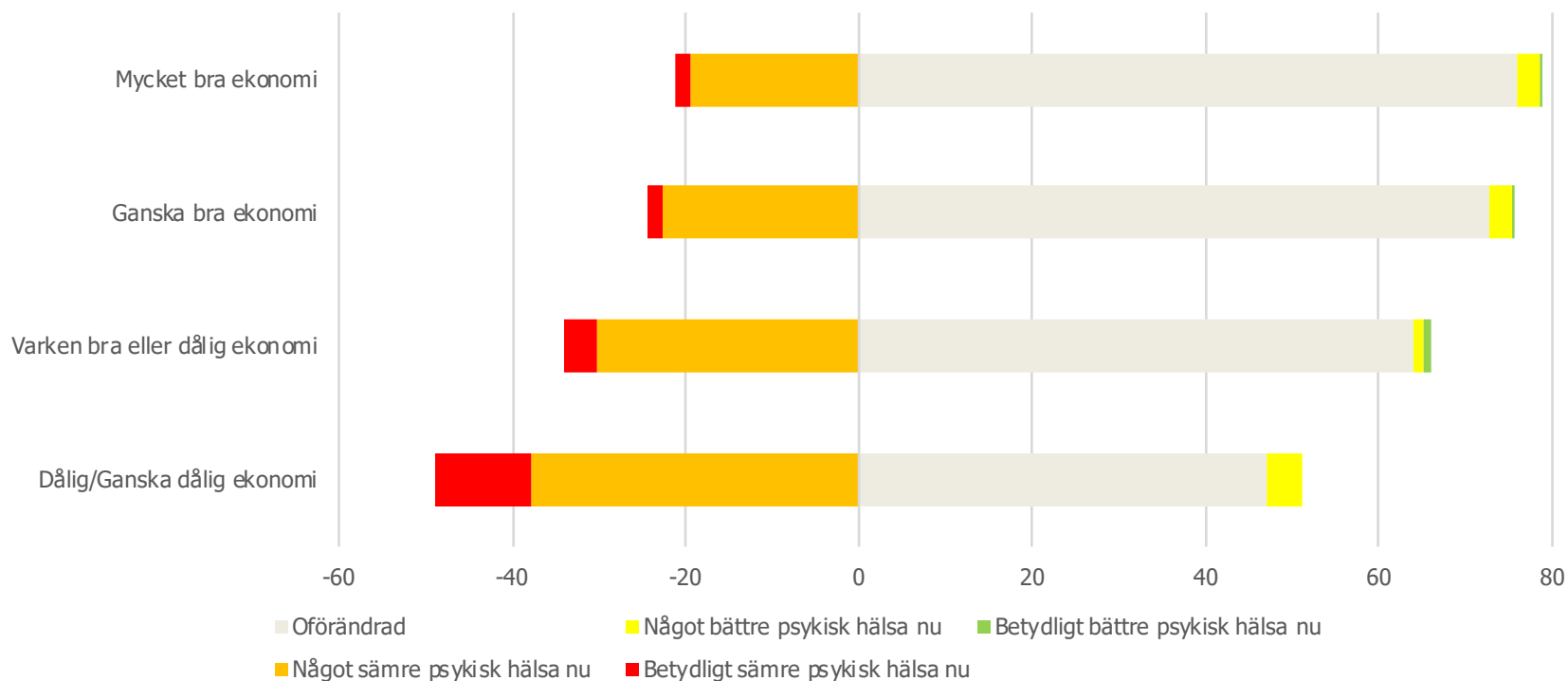


# I vilken utsträckning har du känt dig ensam under pandemin?





# Har din psykiska hälsa förändrats under pandemin jämfört med före pandemin?



Analys: Karin Festin





# Levande bibliotek

Låna ett erfarenhetsperspektiv!

Helene Landin  
Samordnare Levande bibliotek



# Tillsammans för bättre vård och hälsa!

## Varför medverkan?

- belysa god vård ur patienter och närståendes perspektiv.
- bidra till en mer kunskapsbaserad, säker, jämlik och resurseffektiv vård och i förlängningen bättre hälsa.
- stärka patienters och närståendes ställning i hälso- och sjukvården.
- utveckla en hälso- och sjukvård med fokus på **ökat värde för patienter och närstående.**

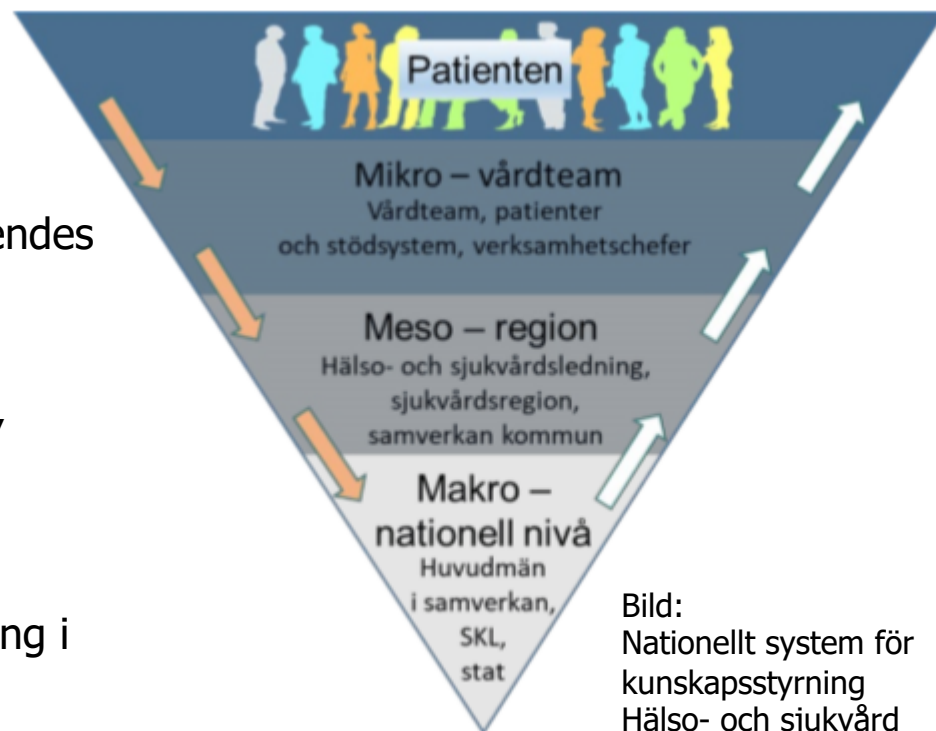


Bild:  
Nationellt system för  
kunskapsstyrning  
Hälso- och sjukvård

**”Får man ha pelargoner?”**

**Är frågan jag ställer.**

**Får man det?**

**När jag inte själv förmår**

**vattna och vårda dem.**

**Handläggaren ser bekymrad ut.**

**Medkänslan flödar över.**

**Frågan förblir obesvarad.**

**Men tiden krymper.**

**Och livet.**



# Välkommen Pernilla!

Erfarenhetsresurs i Levande bibliotek,  
Region Östergötland

NÄHÄ  
JOHO  
NÄHÄ  
JOHO  
NÄHÄ  
JOHO



VAD FINT ATT  
HON OCKSÅ FÅR  
KOMMA UT LITE!



VAR VAR VI?

VI PRATADE OM  
HURUVIDA MAN  
BLIR ANNORLUNDA  
BEHANDLAD  
SOM HANDIKAPPAD

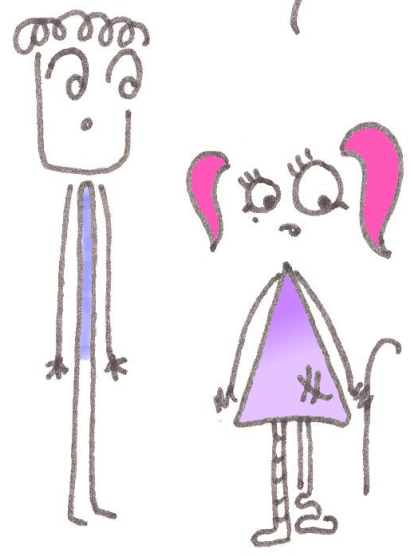


JAG BORDE VERKLIGEN  
FÖRSÖKA KOMMA UT MER.

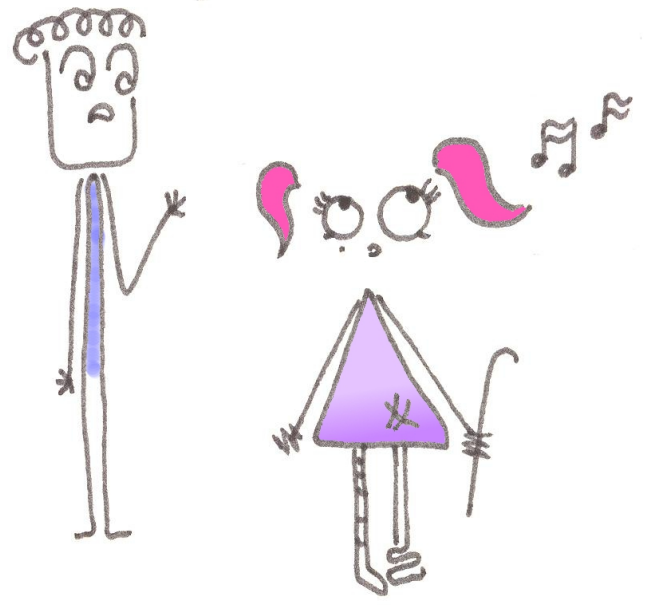
SÅ LÄNGE DU INTE BÖRJAR  
NAMNGE DINA KRUKVÄXTER SÅ  
ÄR DET VÄL OKEJ!



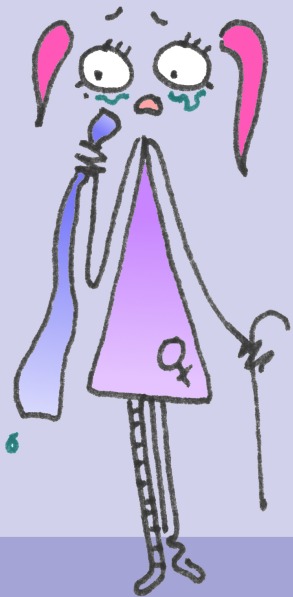
VACKERT VÄDER IDAG.



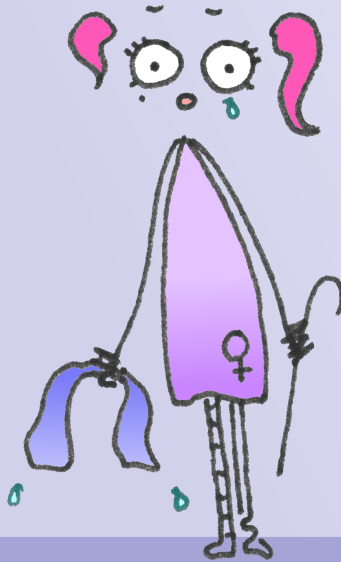
DU HAR BÖRJAT NAMNGE  
DINA KRUKVÄXTER VA?



JAG HAR, ALLTILL TROTS,  
TAGIT MIG IGENOM SAMTLIGA  
MINA VÄRSTA DAGAR HITILLS.



VARENDA EN.



JAG ÄR LITE AV  
EN SUPERHJÄLTE!





# Vad behöver vi göra

- Hålla i och utvidga samverkan inom såväl vår egen organisation som inom regionen och nationen. Arbetet kring Covid-19 har suddat gränser.
- Ta till vara på det positiva som skett denna period, såsom ökat samarbete, flexibilitet för omställning, digital mognad och stor medmänsklighet.
- Genomföra insatser som stärker människors möjlighet till goda och jämlika livsvillkor.
  - Proportionella insatser, såväl generella som riktade
  - En regional Folkhälsostrategi är under framtagande som kan vara ett stöd i detta
- Fortsätta följa Covid-19 påverkan på folkhälsan.
  - Genom omvärldsbevakning, framtidsspaning och uppföljning (enkäter, intervjuer)
- Insatser för att stärka den psykiska hälsan och motverka ensamhet
- Stärka arbetet att stödja hälsosamma levnadsvanor, hos patienter och i befolkningen, särskilt hos individer med ökad risk.



# Diskussion i chatten och på hemmaplan



Vad har vi hört?

Vad väcker det här för tankar och funderingar?

Hur kommer jag/vi använda det här i arbetet framledes?





# Länkar och lästips

Länkar ut till våra arbeten/hemsidor

Ungdomsenkätens hemsida: <https://vardgivarwebb.regionostergotland.se/ungdomsenkat/>

QR-kod: 

Här hittar ni mer kunskapsunderlag:

<https://www.folkhalsomyndigheten.se/smittskydd-beredskap/utbrott/aktuella-utbrott/covid-19/folkhalsomyndighetens-arbete-med-covid-19/covid-19-och-folkhalsan/>

<https://www.folkhalsomyndigheten.se/publicerat-material/publikationsarkiv/f/folkhalsans-utveckling--arsrapport-2021/>

<https://www.regionostergotland.se/Regional-utveckling/Folkhalsa/folkhalsoaspekter-av-covid-19/>



# Är du nyfiken på fler resultat från Hälsa på lika villkor (HLV)?

QR –kod för att se mer  
resultat från Östergötland:



Här finner ni underlag om HLV, Folkhälsomyndigheten:

<https://www.folkhalsomyndigheten.se/folkhalsorapportering-statistik/om-vara-datainsamlingar/nationella-folkhalsoenkaten/>

## Hälsa på lika villkor



Hälsa på lika villkor (HLV) är en nationell folkhälsoenkät som genomförs av Folkhälsomyndigheten. Syftet med undersökningen är att visa befolkningens hälsa, levnadsvanor och livsvillkor över tid.

Här kan du se hur  
befolkningen  
i Östergötland mår





## Kontakt:

[LevandeBibliotek@regionostergotland.se](mailto:LevandeBibliotek@regionostergotland.se)

## Information till verksamheter:

<https://vardgivarwebb.regionostergotland.se/Startsida/Verksamheter/Halso--och-vardutvecklingscentrum/Verksamhetsutveckling-Vard-och-Halsa/Levande-bibliotek/>

## Information till invånare:

<https://www.1177.se/Ostergotland/levande-bibliotek>

## Patientmedverkan som framgångsfaktor i förbättringsarbete:

<https://kunskapsstyrningvard.se/kunskapstyrningvard/verksamhetsutveckling/patientmedverkan.56178.html>



## Levande bibliotek

Består av människor i stället för böcker

Patienter och närstående är viktiga samarbetsresurser i utveckling av hälso- och sjukvård.

**Låna ett värdefullt erfarenhetsperspektiv!**

För mer information  
verksamhet      invånare



[levandebibliotek@regionostergotland.se](mailto:levandebibliotek@regionostergotland.se)

