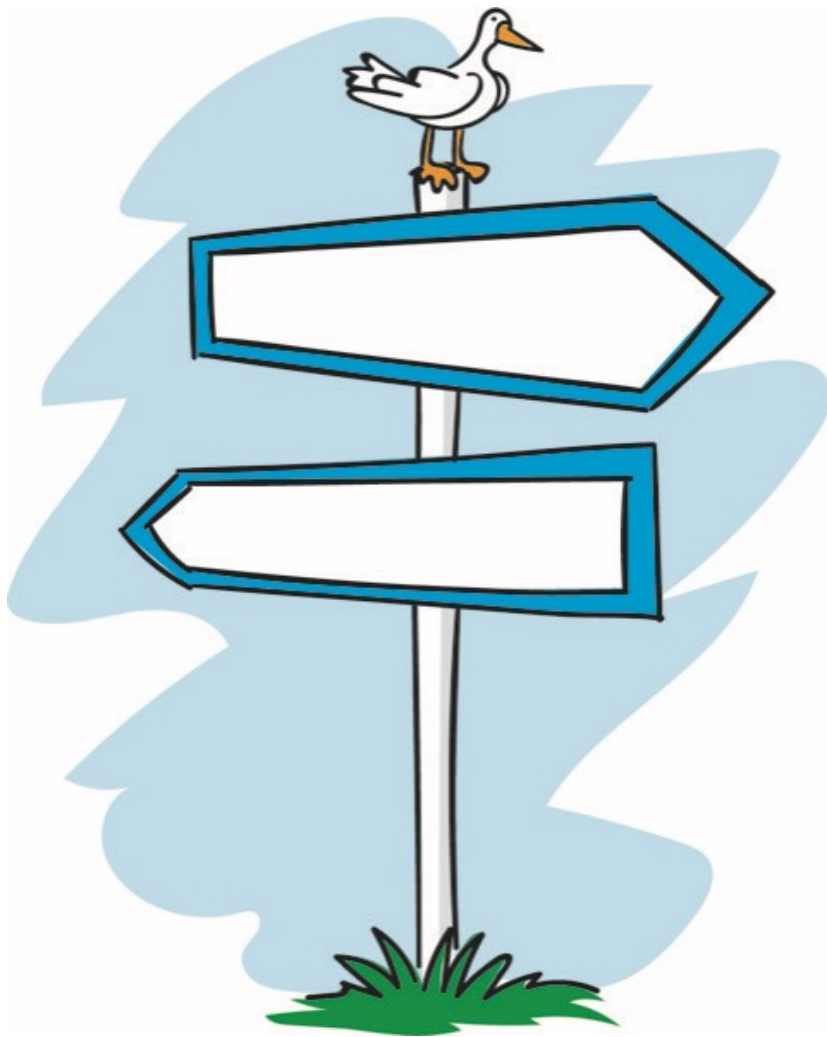


Behovet att våga se över och införa en ny styrmodell

- Vad lär vi oss under resan som pågår

Region Västernorrland

Sara Nylund sara.nylund1@rvn.se Lena Lindgren lena.lindgren2@rvn.se
Elina Backlund Arab elina.backlund.arab@rvn.se Hanna Wahlund hanna.wahlund@rvn.se



Hur påbörjade vi resan?

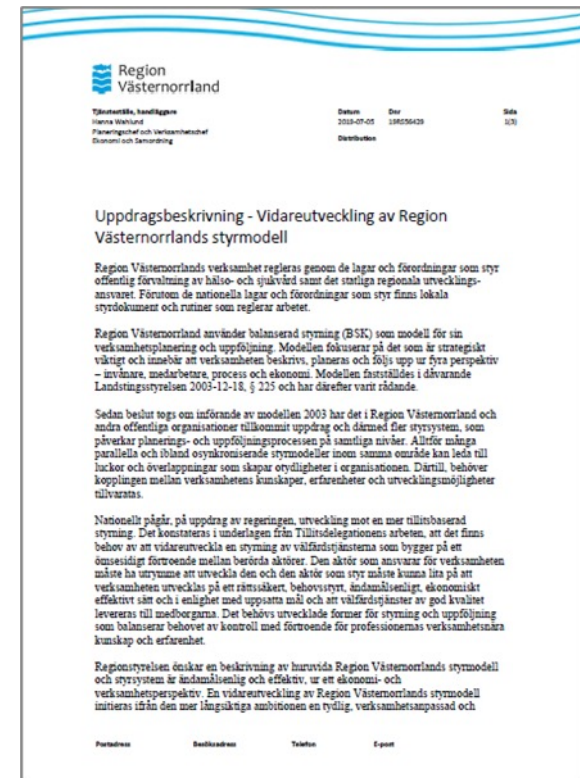
Hur gick det sen?

Uppdraget

Beslut i Regionstyrelsen den 29 augusti 2019 § 220

Vidareutvecklingen av Regionens styrmodell syftar till att:

- Kartlägga och beskriva vilka styrmodeller som finns i organisationen och hur dessa relaterar till varandra
- Omvärldsbevaka kring vilka modeller som används inom regioner och närliggande kommuner.
- Beskriva och lämna förslag på hur styrmodellen kan förenklas och förtydligas.
- Beskriva och lämna förslag på hur förenkling av budgetarbetet på politisk nivå kan ske - tydliggöra budgetprocessen (beredning och planering) och bidra till samsyn om uppdraget.



Vår styrmodell med styrande principer

Region Västernorrlands styrning utgår från regionens värdegrund, vision samt grunduppdrag.

Styrande principer i styrmodellen är *tillit* och *kunskap*, som ska komma till uttryck genom styrningsstruktur och *ledarskap*.

Delaktighet, *dialog* och *samverkan* ska vara grundläggande inslag. Principerna preciseras och konkretiseras mer i regionens policy för medarbetarskap och ledarskap.





År 2022

År 2021

År 2020

Delaktighet, dialog och samverkan

Vart ska vi?

Hur går vi från en "teknisk
tidplan" till samskapande på
alla nivåer?



Våga prioritera

Håll i och tro på det
här arbetssättet

Vi vill samma sak –
rimliga
förväntningar

Fortsatt dialog med
kommunerna

Fortsätt stärka
dialogen

Tydlighet i
beslutsunderlag

Förändra
uppföljningen

Kommunicera

Vi vill hinna tänka

Att gå tillsammans

Tillgänglighet, Nära vård, Kompetensförsörjning,
Kunskapsstyrning, Patientsäkerhet, Folkhälsa





Frågor.....