



# Nya perspektiv

Stina Höök, (M) Regionråd och  
ledamot i Styrgruppen för  
Nya perspektiv

*en del av*  
**VÄRMLAND**

Sandra Nätt  
Enhetschef  
Nya perspektiv

# Nya perspektiv


Nya Perspektiv är samverkan och samordning på högsta nivå mellan länets 16 kommuner och Region Värmland inom områdena barn och utbildning, socialtjänst, vård- och omsorg samt hälso- och sjukvård inklusive tandvård.

Ett forum för dialog mellan förtroendevalda och förvaltningsledning med fokus på invånarnas behov med utgångspunkt i tydliga roller och ansvar.

# Bakgrund

Sedan 2007 har parterna träffats regelbundet, fått gemensam kunskap om målgruppen och för varandras förutsättningar.

Arbetet bygger på ömsesidig respekt och kräver goda relationer, tillit och förtroende.



"Här har vi suttit, landstings-  
och kommunpolitiker, vid  
samma bord en hel eftermiddag  
och  
inte ett enda ont ord yttrats."  
– citat från seminarie

# Mål som kräver gemensamma krafter, vi vill;

- Stödja fler till en lyckad skolgång.
- Bidra till att färre elever hamnar utanför.
- Sätta in tidiga insatser mot psykisk ohälsa hos barn och unga.
- Minska de kroniska sjukdomarna.
- Minska överdödligheten hos personer med psykisk sjukdom och personer med funktionsnedsättning.
- Upptäcka och motverka våld i nära relationer.
- Minska rökning, övervikt, skadligt alkoholbruk och stillasittande fritid.
- Minska antalet fallolyckor.





# Roller och ansvar

- Ledande förtroendevalda anger vad vi vill uppnå.
- Förvaltningen omsätter målen till hur de ska nås.
- Målen/indikatorerna knyter an till Folkhälsomyndigheten, Strategi för hälsa, Värmlandsstrategin och regionens folkhälsoplan.



**Politiskt inriktningsdokument 2023**

– Nya Perspektiv på styrning och ledning

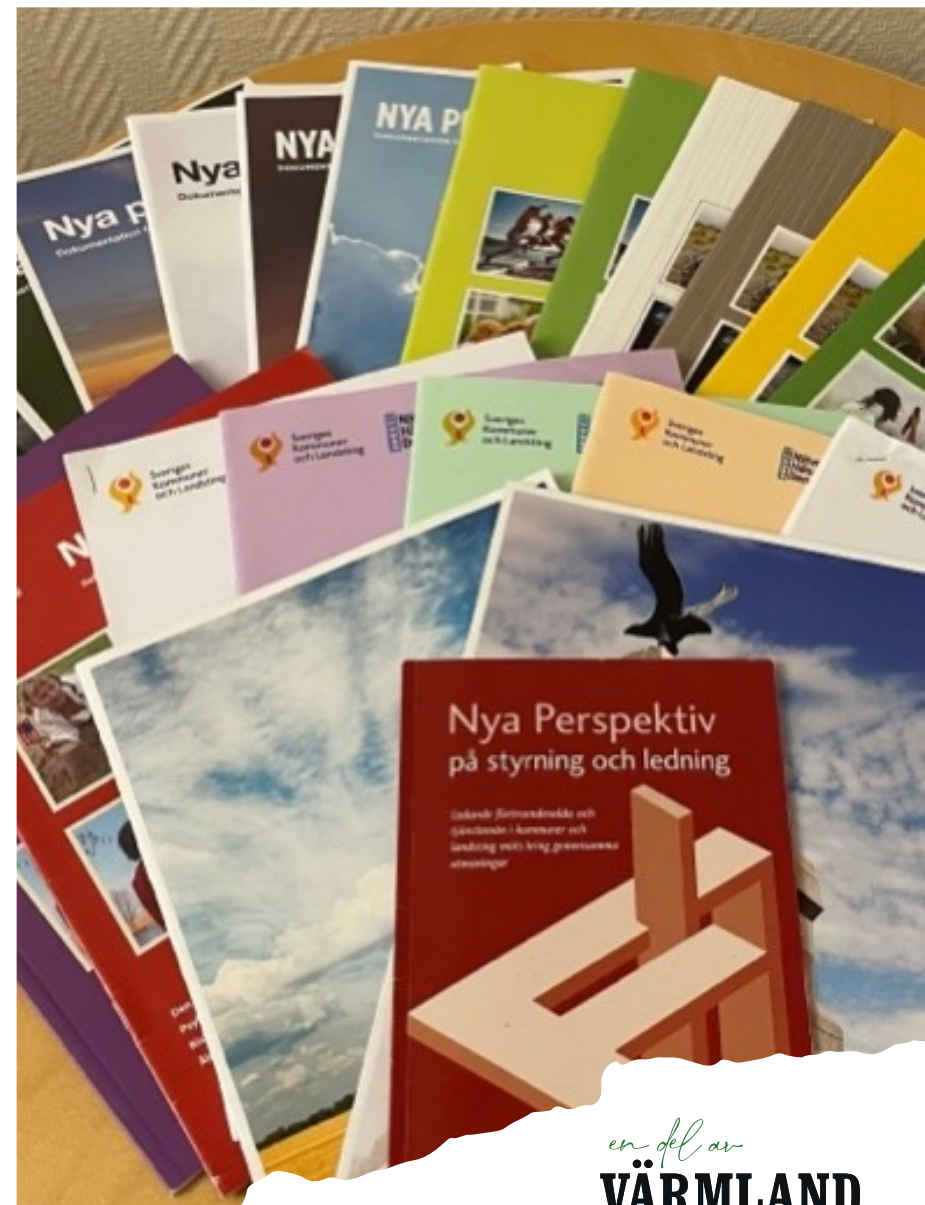
# En komplex värld kräver en komplex organisering

- Komplexiteten i samhället ökar
- Våra funktioner och organisationerna har svårt att stötta de utmaningar vi står inför
- Våra verksamheter är kunskapsintensiva
- Trycket ökar från anhöriga, föräldrar, brukare, medarbetare, granskningsaktörer och media.
- Vi är ömsesidigt beroende av varandra



# Samverkan i Värmland

- En väl fungerande samverkan mellan kommunerna och regionen är en förutsättning för ett framgångsrikt strategiskt utvecklingsarbete
- Genom att träffas regelbundet byggs gemensam kunskap, förståelse och relationer
- I en komplex organisering inom och mellan huvudmän finns några framgångsfaktorer för den högsta ledningen:
  - komma överens om utvalda gemensamma mål,
  - följa upp och utvärdera, utifrån resultat och
  - förfina gemensamma mål och uppföljning.





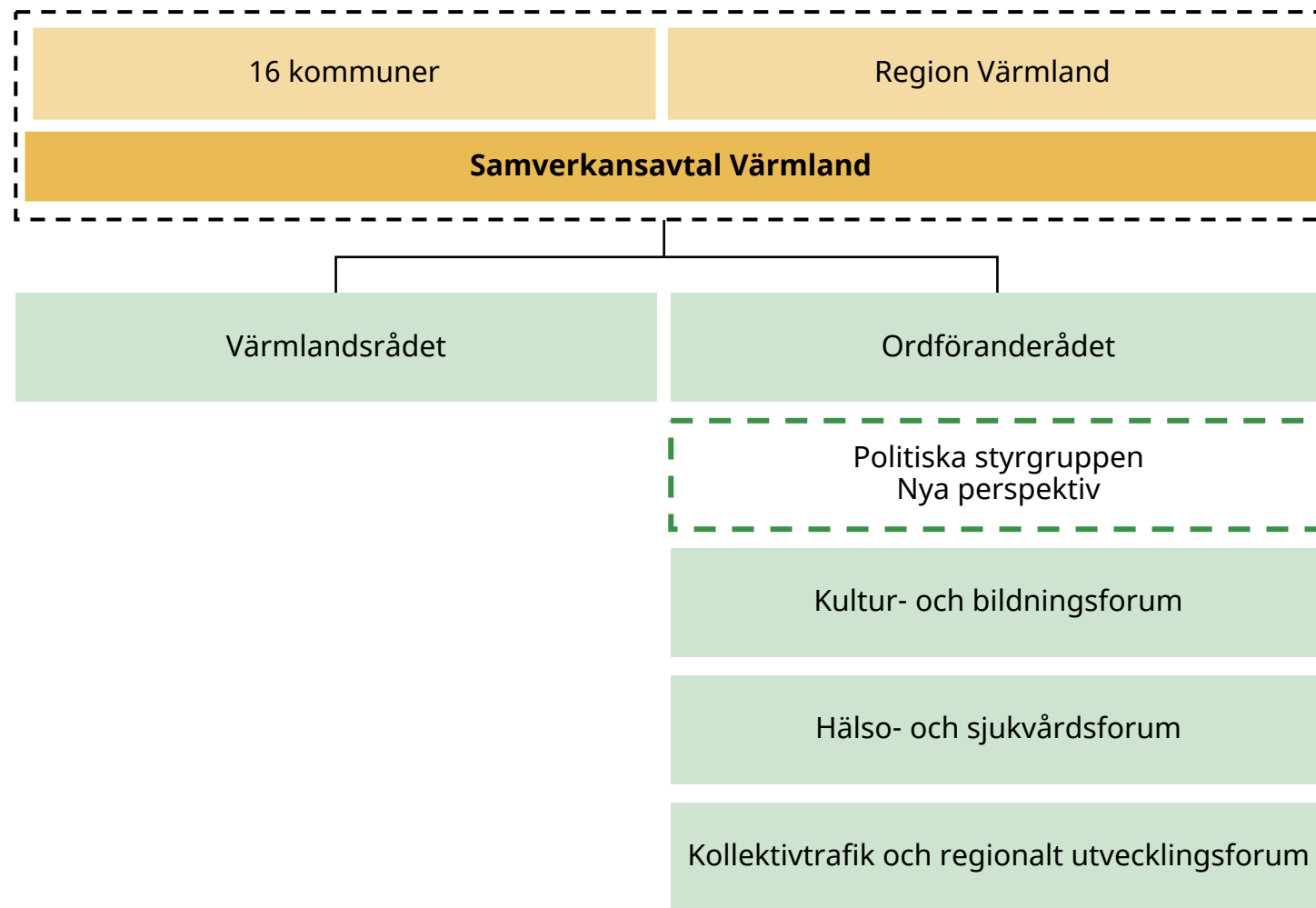


# Samverkansarenan Nya Perspektiv

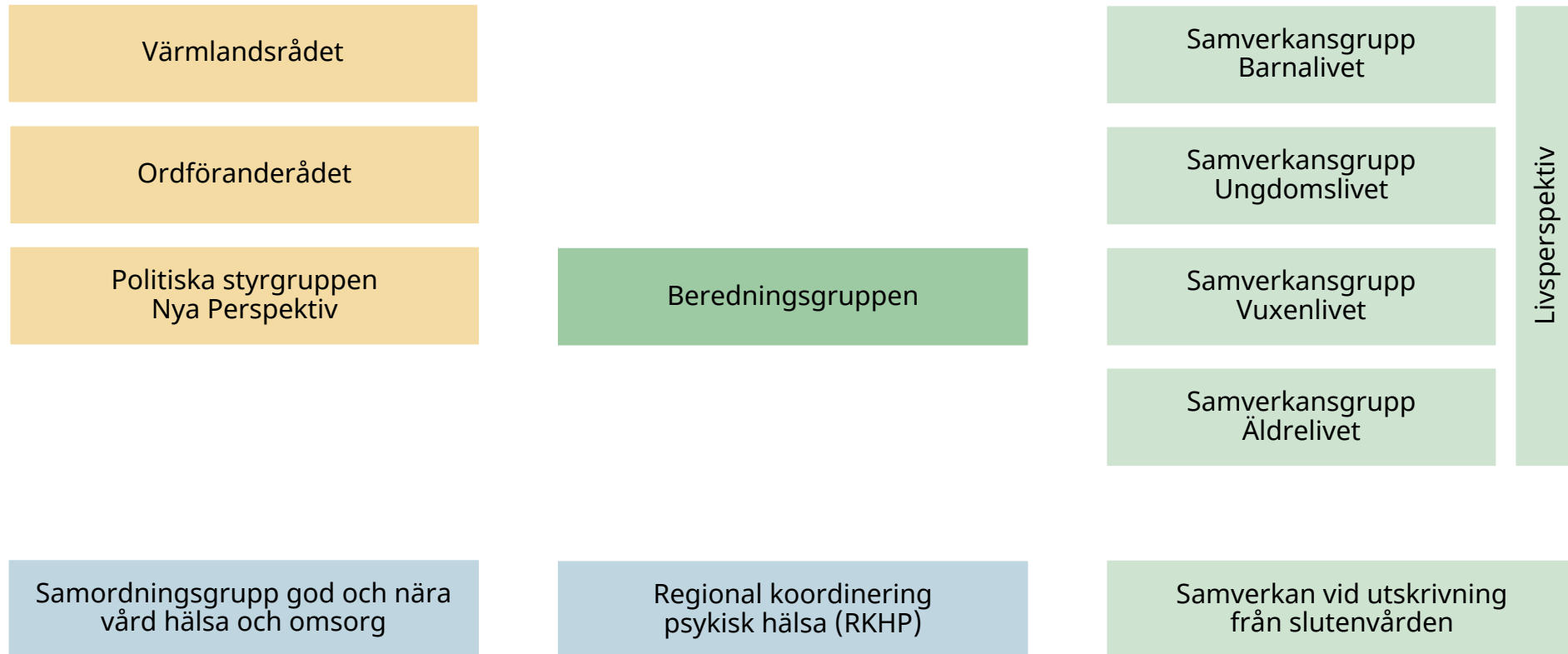
- Är en möjliggörare, kommunala självstyret är utgångspunkten
- Effekterna händer någon annanstans
- Bygger relationer som bidrar till ökad förståelse och respekt för varandras uppdrag i syfte att skapa tillit och förtroende.



# Politisk samverkansarena i Värmland



# Nya perspektivs organisering



■ Finansieras av statliga bidrag

# Nya Perspektivs olika delar idag

- Politiska styrgruppen
- Politiska inriktningsdokumentet och Aktuellt perspektiv
- Seminariet och konferenser
- Beredningsgruppen, samverkansgrupper och samordningsgrupper
- Regionala stödstrukturer (RSS)
- Enheten Nya Perspektiv





# Utgångspunkter i samverkan

- Det ska finnas en balans mellan representanter från kommun och region
- Vi eftersträvar en spridning från hela länet

Grupperna ska vara:

- Tvärprofessionellt sammansatta,
- Vara kopplade till viktiga nätverk
- Deltagare bör ha ett linjeansvar



# Lärdomar och medskick

- Det är en "färskvara".  
Att bygga tillit och förtroende över tid - tar tid och kräver uthållighet
- Vikten av att förmedla vad Nya perspektiv är till nya politiker och tjänstepersoner
- När krisen kom då fanns tilliten där





# Lärdomar och medskick

- Att jobba utanför ordinarie organisationsskiss kräver annat förhållningssätt
- Jämför med regionalt utvecklingsansvar - "processdemokrati"
- Om högsta nivån ska engagera sig, måste det vara värt det
- Det är viktig att mötas med samma mandat



# Lärdomar och medskick, förvaltningsnivå

- Kopplingen till olika strategiska nätverk är avgörande för spridning och inhämtning
- Värdet av att ha arenor på övergripande nivå som hantera olika samverkansfrågor
- Möjliggör en effektiv användning/hantering av gemensamma medel
- Att förstå vad det innebär att verka i en samverkansarena och inte i en verksamhet
- Påtryckningar för egna intressefrågor



# Tack!

Stina Höök

010 833 10 12

[stina.hook@regionvarmland.se](mailto:stina.hook@regionvarmland.se)

Sandra Nätt

010-833 10 01

[sandra.natt@regionvarmland.se](mailto:sandra.natt@regionvarmland.se)

Läs mer på [Nya perspektiv - Region Värmland \(regionvarmland.se\)](https://regionvarmland.se)

